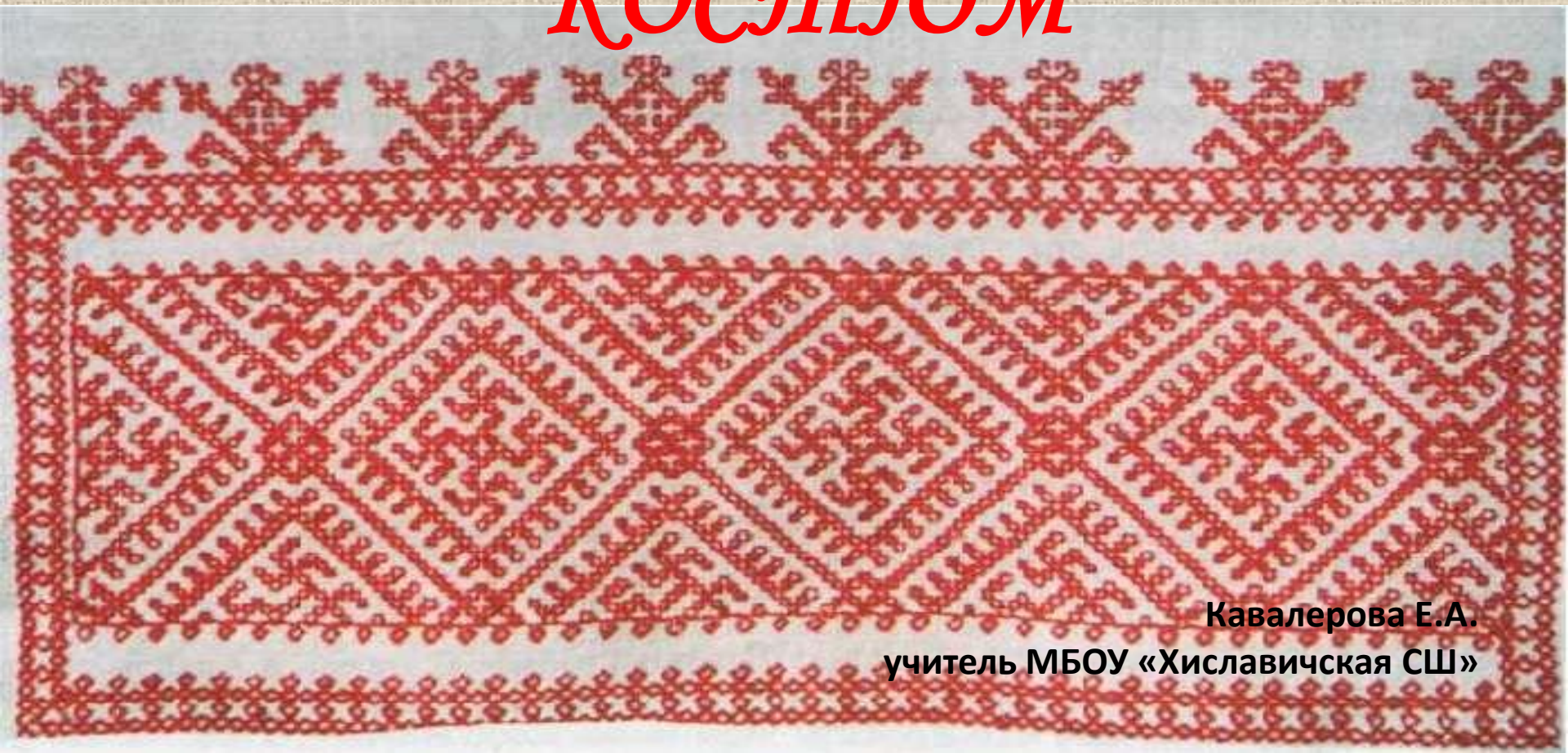


РУССКИЙ НАРОДНЫЙ ПРАЗДНИЧНЫЙ КОСТЮМ



Кавалерова Е.А.
учитель МБОУ «Хиславичская СШ»

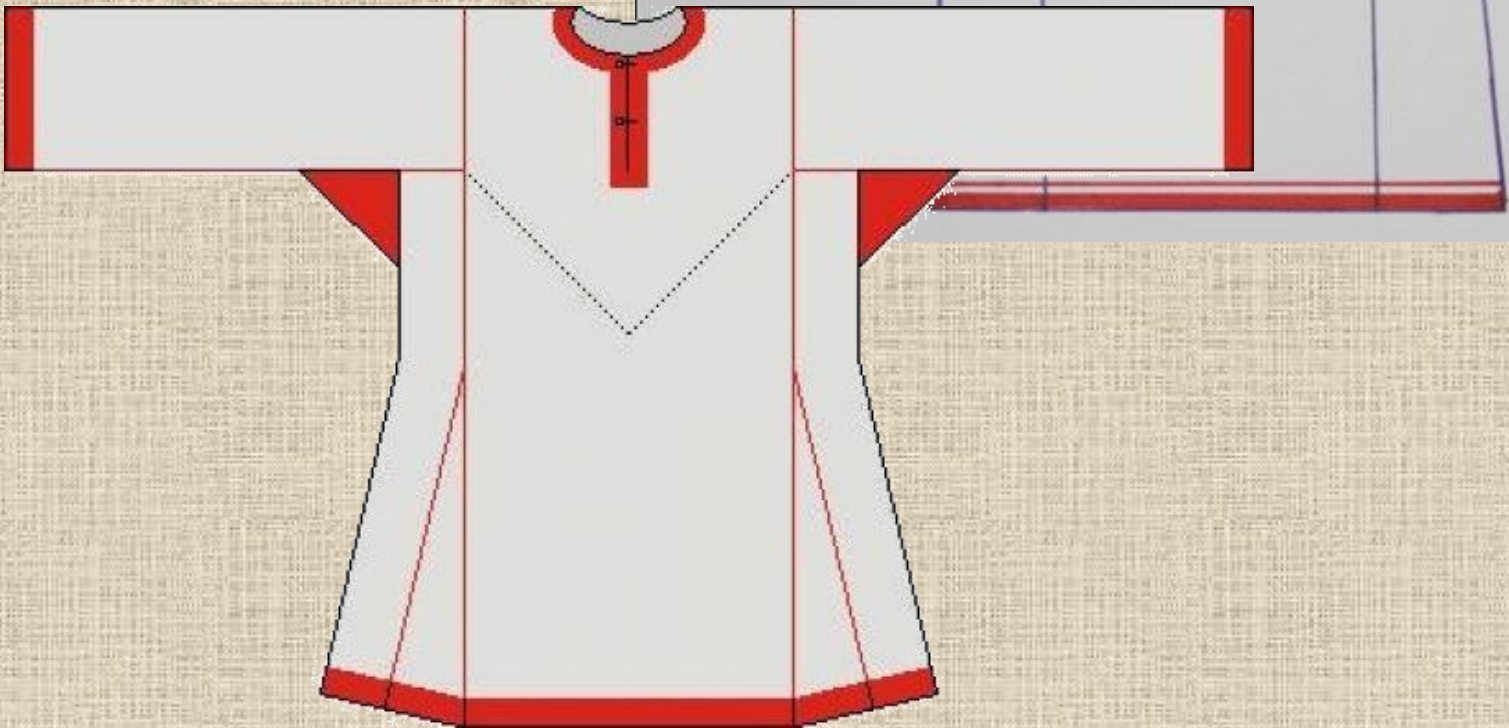
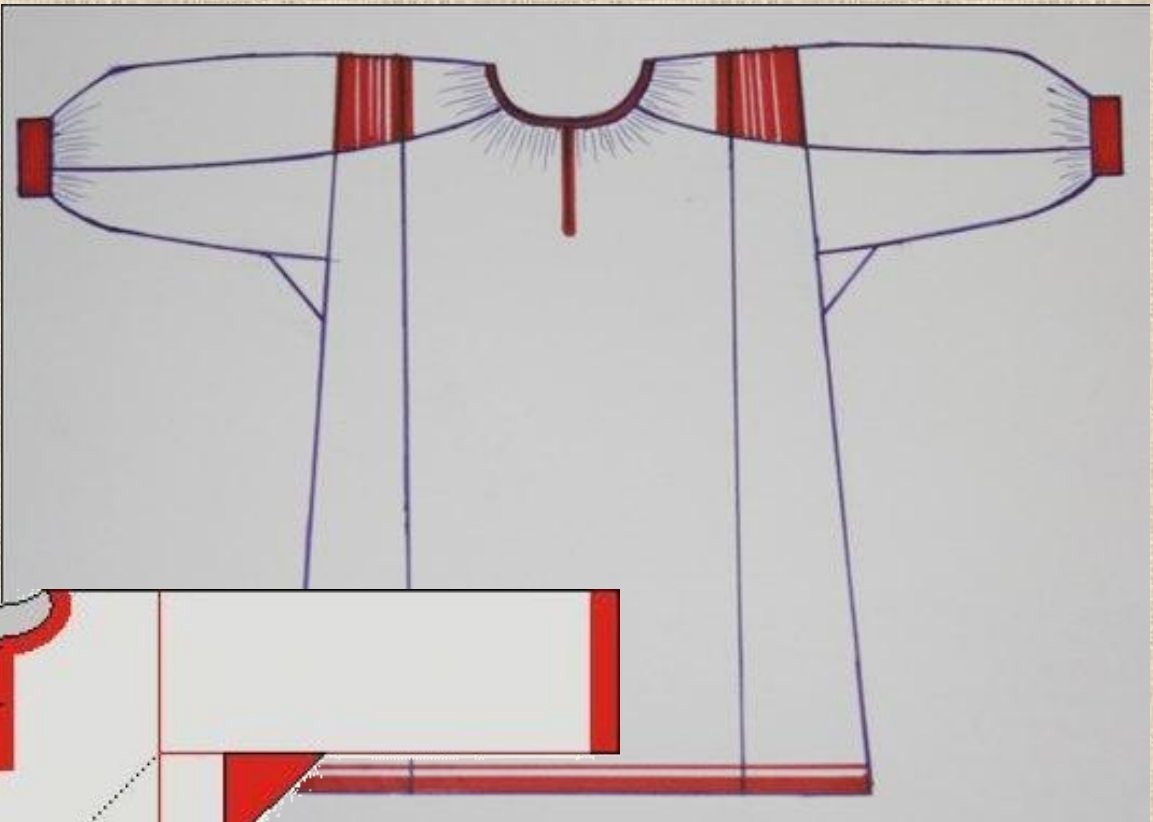
Костюм – это «визитная карточка» любого народа. В нем отражается представление о мире, образ жизни, природные условия, традиционные занятия и т.д.

Образ народного костюма складывается веками и с течением времени претерпевает изменения.

ОСНОВА НАРДНОГО КОСТЮМА – РУБАХА.
ЖЕНСКАЯ И МУЖСКАЯ РУБАХА ОТЛИЧАЛИСЬ
ДЛИННОЙ ...



... И КРОЕМ



МУЖСКОЙ КОСТЮМ

❖ ГОЛОВНОЙ УБОР – КЛОБУК (КОЛПАК), ВАЛЕНАЯ ШЛЯПА, МАЛАХАЙ (ИЗ МЕХА)

❖ РУБАХА

❖ ПОРТЫ (ШТАНЫ)

❖ ЛАПТИ И ОНУЧИ ИЛИ САПОГИ

❖ ЗИПУН (ВЕРХНЯЯ ОДЕЖДА ИЗ ПЛОТНОГО СУКНА)



ЖЕНСКИЙ КОСТЮМ



❖ ГОЛОВНОЙ УБОР
(КОКОШНИК, СОРОКА,
КИЧКА, ПЛАТОК И ТД

❖ РУБАХА

❖ ПАНЁВА (ЮБКА) ИЛИ
САРАФАН

❖ ПЕРЕДНИК



Сарафан шили из однотонной или клетчатой ткани, или ткани в мелкий набивной рисунок. Праздничный сарафан украшали лентами, тесьмой, яркими полосками.

Понёва — это крестьянская шерстяная юбка, часть русского национального костюма. Юбка понева представляет собой полотно, сшитое из трех кусков ткани. Она оборачивается вокруг бедер и завязывается на талии с помощью шнурка. Смоленский женский костюм — это рубаха с поневой.





**Один из
обязательных
атрибутов
костюма :
ПЕРЕДНИК
ЗАПОН
ЗАНАВЕСКА
ГОЛЯНКА
ЗАСОВ
НАГРУДНИК
НАГРУДЕНЬ
ФАРТУК
ХВАРТУК.
Это названия одного
и того же предмета .**



**ПАНЕЧКА - ВЕРХНЯЯ ОДЕЖДА БЕЗ РУКОВОВ
РАССШИРЕННОГО СИЛУЭТА.**

СЛОВАРЬ РУССКОГО НАРОДНОГО КОСТЮМА

- МУЖСКОЙ ГОЛОВНОЙ УБОР – КЛОБУК (КОЛПАК), ВАЛЕНАЯ ШЛЯПА, МАЛАХАЙ (ИЗ МЕХА)
- РУБАХА – ЛЬНАЯ ИЛИ СИТЦЕВАЯ, ОСНОВА МУЖСКОГО И ЖЕНСКОГО КОСТЮМА, ОТЛИЧАЕТСЯ КРОЕМ И ДЕКОРОМ
- ПОРТЫ - ШТАНЫ ИЗ ОДНОТОННОЙ ИЛИ ПОЛОСАТОЙ ТКАНИ
- ЛАПТИ – ПЛЕТЕНАЯ ОБУВЬ
- ОНУЧИ - ПОРТЯНКИ ПОД ЛАПТИ
- САПОГИ – КОЖАННАЯ ВЫСОКАЯ ОБУВЬ
- ЗИПУН - ВЕРХНЯЯ МУЖСКАЯ ОДЕЖДА ИЗ ПЛОТНОГО СУКНА
- КОКОШНИК, СОРОКА, КИЧКА, ПЛАТОК И ТД - ЖЕНСКИЙ ГОЛОВНОЙ УБОР
- РУБАХА
- ПАНЁВА - ЮБКА
- САРАФАН - ЖЕНСКАЯ ОДЕЖДА БЕЗ РУКОВОВ, ОДЕВАЕТСЯ НА РУБАХУ, БЫВАЕТ ПРЯМОЙ ИЛИ КОСОЙ
- ФАРТУК - ПЕРЕДНИК (ЗАПОН, ЗАНАВЕСКА, ГОЛЯНКА, ЗАСОВ, НАГРУДНИК, НАГРУДЕНЬ,
- ПАНЕЧКА - ВЕРХНЯЯ ЖЕНСКАЯ ОДЕЖДА БЕЗ РУКОВОВ РАССШИРЕННОГО СИЛУЭТА

Задание: определить и записать в тетрадь название элементов русского народного костюма, в соответствии с номерами на рисунке.

